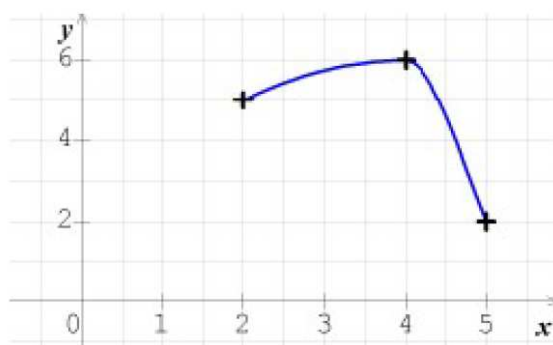


Tracer une courbe à partir d'un tableau de variations

10

x	2	4	5
Variations de f	5	6	2

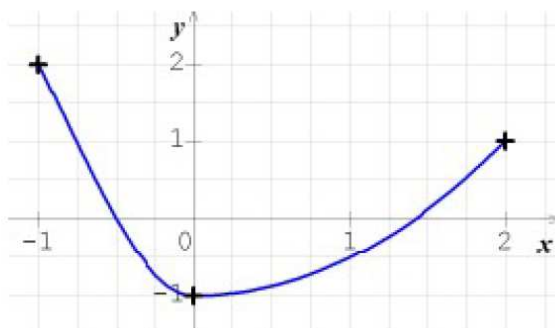
10



11

x	-1	0	2
Variations de g	2	-1	1

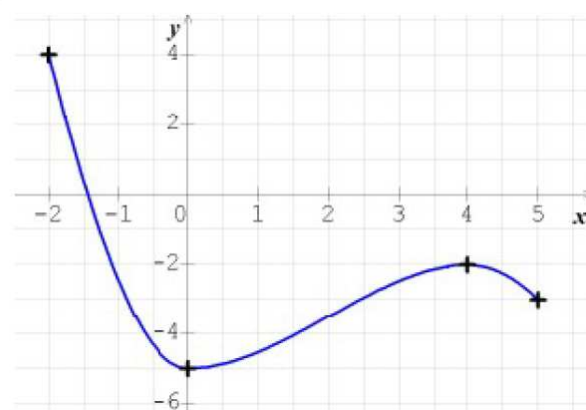
11



12

x	-2	0	4	5
Variations de h	4	-5	-2	-3

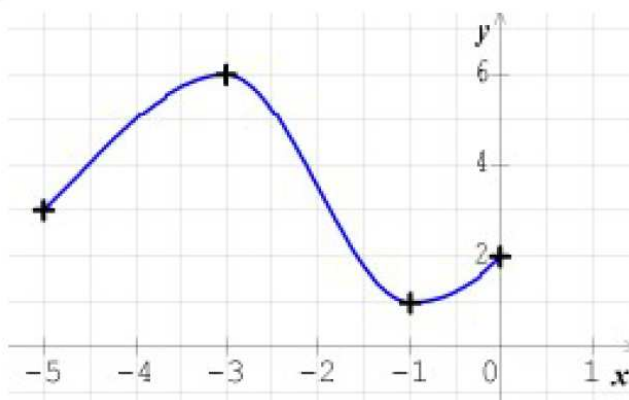
12



13

x	-5	-3	-1	0
Variations de k	3	6	1	2

13



14 Tracer une courbe compatible avec le tableau de variations ci-contre d'une fonction f , sachant que $f(-6) = f(0) = -2$ et $f(2) = f(8) = 3$.

x	-10	-2	4	10
Variations de f	0	-5	6	2

14

