

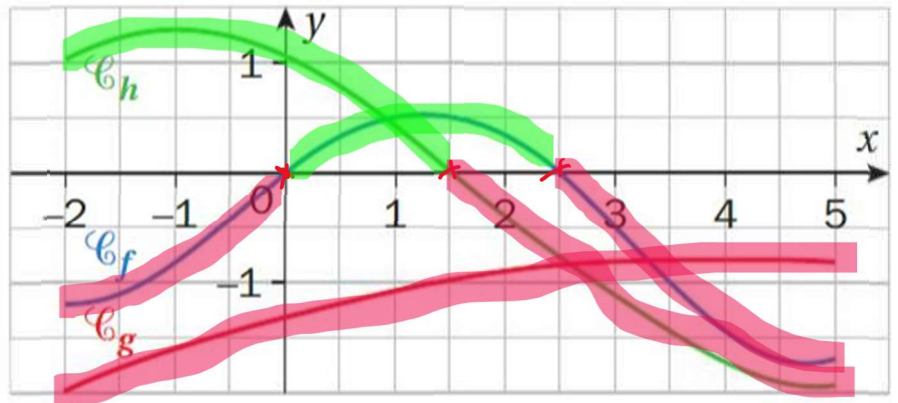
$f(0) = 0$     $f(2,5) = 0$

$x$	-2	0	2,5	5	
Signe de $f(x)$	-	0	+	0	-

$x$	-2	5
Signe de $g(x)$		-

$x$	-2	1,5	5
Signe de $h(x)$	+	0	-

**16** Dresser, selon les valeurs de  $x$ , le tableau de signes de chacune des fonctions  $f$ ,  $g$  et  $h$  définies par leurs courbes  $\mathcal{C}_f$ ,  $\mathcal{C}_g$  et  $\mathcal{C}_h$ .



$x$	-2	0	2,5	5	
Signe de $f(x)$	-	0	+	0	-

$x$	-2	5
Signe de $g(x)$		-

$x$	-2	1,5	5
Signe de $h(x)$	+	0	-