

1

$\frac{2}{5}$ représente... $0,4 = \frac{40}{100} = 40\%$

2

40 % de 600 représentent le nombre... $= \frac{40}{100} \times 600 = 40 \times 6 = 240$

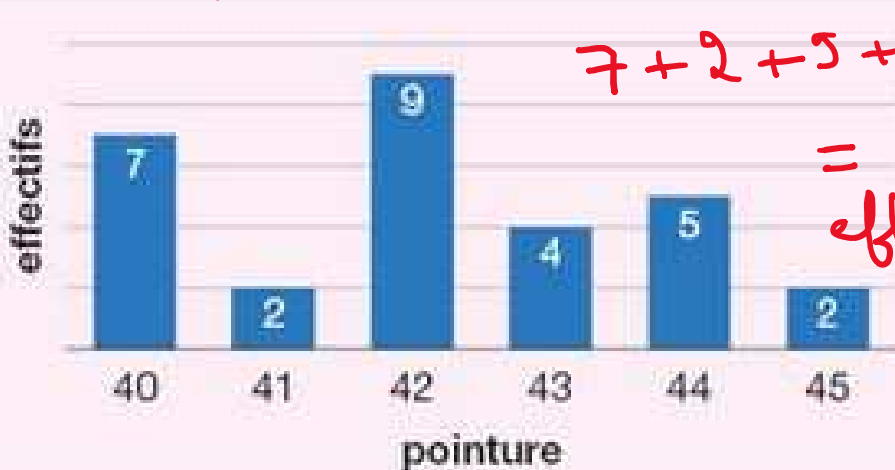
3

$U = R \times I$. Calculer U pour $R = 200$ et $I = 0,01$ $U = 200 \times 0,01 = 2$

4

Factoriser $x^2 - \frac{4}{9} = x^2 - \left(\frac{2}{3}\right)^2 = \left(x - \frac{2}{3}\right)\left(x + \frac{2}{3}\right)$
 $a^2 - b^2 = (a - b)(a + b)$

5

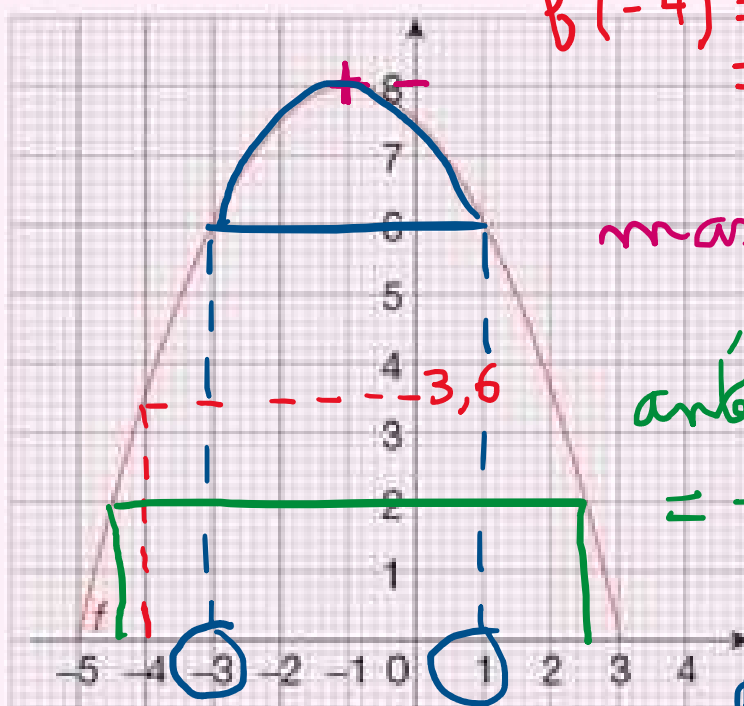


$7 + 2 + 9 + 4 + 5 + 2 = 29$
 effectif total

6

7

On a représenté ci-dessous une fonction f sur $[-5 ; 3]$:



$f(-4) = 3,6$
 = image de -4

maximum de f
 = 8

antécédents de 2
 = -4,5 et 2,5

$f(x) > 6$
 pour $x \in]-3; 1[$

8

9

10